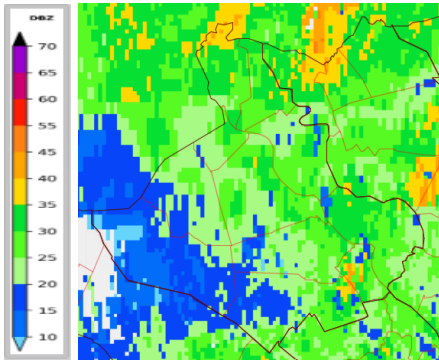
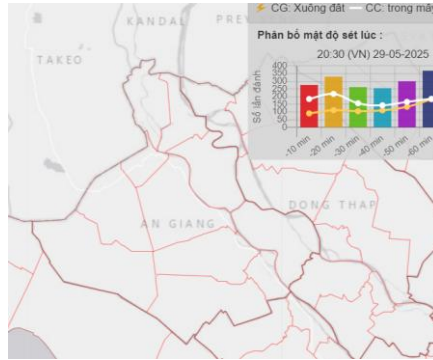


TIN CẢNH BÁO DÔNG, SÉT, LỐC, MƯA ĐÁ VÀ MƯA LỚN CỤC BỘ TỈNH AN GIANG

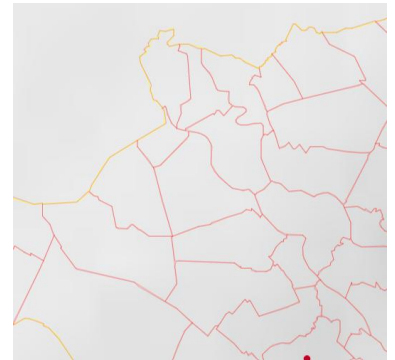
1. Hiện trạng trong 03 giờ qua: Quan sát và theo dõi trên ảnh mây vệ tinh, số liệu định vị sét và ảnh ra đa thời tiết cho thấy khối mây đối lưu đang phát triển trên khu vực TP Long Xuyên, huyện Chợ Mới, tỉnh An Giang.



Ảnh Radar thời tiết



Ảnh định vị sét



Ảnh mây vệ tinh

2. Cảnh báo khả năng xuất hiện: Trong khoảng thời gian từ bây giờ đến 03 giờ tới, khối mây này tiếp tục phát triển gây mưa rào và dông cho khu vực các huyện Chợ Mới, Phú Tân, Châu Phú, Châu Thành, Thoại Sơn, TX Tân Châu, An Phú và TP Long Xuyên, TP Châu Đốc,... sau đó có khả năng tiếp tục lan sang khu vực lân cận. Cần đề phòng các hiện tượng thời tiết nguy hiểm như gió giật mạnh, lốc, sét và mưa lớn cục bộ.

3. Cảnh báo cấp độ rủi ro thiên tai do lốc, sét, mưa đá: cấp 1

Tin phát lúc: 20h50'

**Người chịu trách nhiệm
ban hành bản tin**

Huỳnh Hồng Phúc