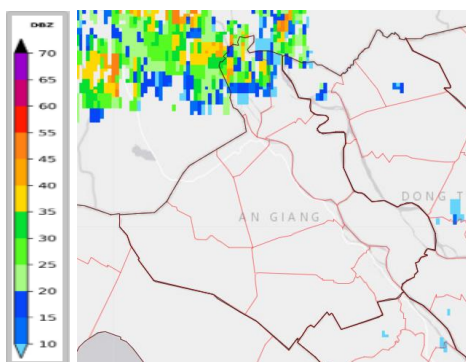
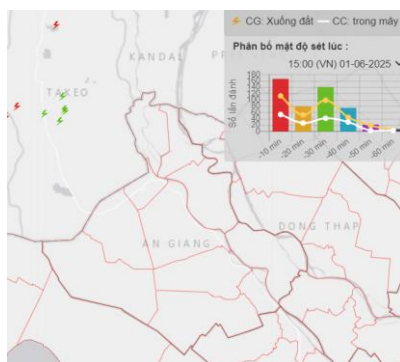


## TIN CẢNH BÁO DÔNG, SÉT, LỐC, MƯA ĐÁ VÀ MƯA LỚN CỤC BỘ TỈNH AN GIANG

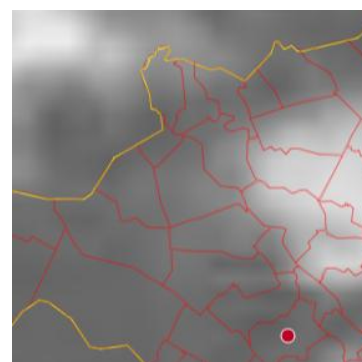
**1. Hiện trạng trong 03 giờ qua:** Quan sát và theo dõi trên ảnh mây vệ tinh, số liệu định vị sét và ảnh ra đa thời tiết cho thấy khối mây đối lưu đang phát triển trên khu vực huyện An Phú tỉnh An Giang.



Ảnh Radar thời tiết



Ảnh định vị sét



Ảnh mây vệ tinh

**2. Cảnh báo khả năng xuất hiện:** Trong khoảng thời gian từ bây giờ đến 03 giờ tới, khối mây này tiếp tục phát triển gây mưa rào và dông cho khu vực TP Châu Đốc và các huyện An Phú, TX Tân Châu, Phú Tân, Châu Phú, TX Tịnh Biên, Tri Tôn,... sau đó có khả năng tiếp tục lan sang khu vực lân cận. Cần đề phòng các hiện tượng thời tiết nguy hiểm như gió giật mạnh, lốc, sét và mưa lớn cục bộ.

**3. Cảnh báo cấp độ rủi ro thiên tai do lốc, sét, mưa đá: cấp 1**

**Tin phát lúc: 15h30'**

**Người chịu trách nhiệm  
ban hành bản tin**

**Huỳnh Hồng Phúc**